

ふれあひ

発行日 ● 令和3年1月

発行者 ● JA岐阜厚生連 中濃厚生病院 広報委員会

中濃厚生病院だより

No 89

⚠ 感染防止対策実施中



中濃厚生病院の理念

みんなの安心、みんなの信頼、みんなの希望

私たちは「安心」「信頼」「希望」のある医療をめざします。

患者さんに「安心」を

いかなるときも差別をなくし、人権とプライバシーを尊重します。

十分な説明と納得のいく医療サービスを心がけます。

快適な環境をととのえ、こころを尽くしてお世話します。

地域社会に「信頼」を

さまざまな機関との連携をすすめ、開かれた病院をめざします。

救急・予防・リハビリテーションまで地域に必要な医療を提供します。

常に新しい知識と技術の集積につとめ、高度医療に取り組みます。

あしたに「希望」を

医療と福祉の実践をとおして生きがいにみちた生活を支援します。

利用者と職員の希望をはぐむ職場づくりをすすめます。

和を大切にし一丸となって地域医療の発展に努めます。

特集：大規模建物

補修工事終了



JA岐阜厚生連

中濃厚生病院

年頭のご挨拶



岐阜県厚生農業協同組合連合会
経営管理委員会会長 堀尾 茂之

新年明けましておめでとうございます。皆様におかれましては、お健やかに新年をお迎えのこととお慶び申し上げます。

旧年中は、本会事業につきまして格別のご高配を賜り厚くお礼申し上げます。また、新型コロナウイルス感染症対策の最前線に立つ医療従事者・病院に対しまして、多くの心温まる支援金並びに支援物資等のご援助を賜り感謝申し上げます。

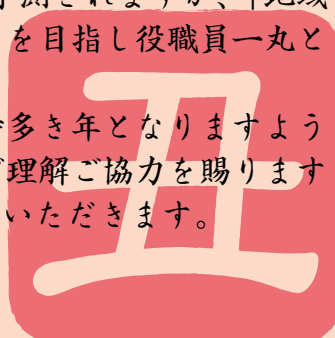
さて、昨年度からの新型コロナウイルス感染症（COVID－19）は、終息の兆しささえ見えず長期化している影響から、経済が停滞しており、今後はウィズコロナ、アフターコロナの時代に向けた対応や働き方改革の推進等、取り組むべき課題が山積しています。

国は、将来的な人口減少社会を見据えた地域別の医療提供体制の再構築を図るとして、病院・病床再編による地域医療構想の実現を目指してきましたが平時における感染症対応は検討されていませんでした。今般のCOVID－19の感染拡大を受け、再編統合による感染症対応の病床不足や医療従事者の不足が懸念されるとして、新たに新興・再興感染症の対応を協議するとしています。

本会は、公的医療機関として国の施策や地域の実情を踏まえ、地域に必要な医療を継続的かつ安定的に提供できるよう行政機関・地域医師会等と協力し、医療提供体制の確保に向け取り組んでいるところです。本年は、岐阜医療圏では岐北厚生病院の耐震化施設整備、西濃医療圏では揖斐厚生病院と西美濃厚生病院の病床再編に伴う大野町内での400床規模の新病院建設、東濃医療圏では東濃厚生病院と土岐市立総合病院との統合に向けた新病院計画策定を推し進めてまいります。

医療を取り巻く環境はより厳しさが増すものと予測されますが、「地域の皆さんから信頼され、必要とされる病院づくり」を目指し役職員一丸となって取り組む所存です。

最後になりましたが、本年が皆様にとりまして幸多き年となりますよう心よりご祈念申し上げますとともに、本会事業にご理解ご協力を賜りますようお願い申し上げます。年頭のご挨拶とさせていただきます。



年頭のご挨拶



病院長 鷹 津 久 登

あけましておめでとうございます。謹んで新年のご挨拶を申し上げます。
旧年中は当院の事業に格別のご支援、ご協力を賜りまして厚く御礼申し上げます。

昨年は新型コロナウイルスの襲来を受けて、世界中が大変な災難を被りました。皆様の中にも新型コロナウイルスに罹患された方もいらっしゃるかもしれませんし、そうでなくとも経済の停滞や移動制限などであまり楽しい1年ではなかったと言えるでしょう。

自粛疲れなどと申しますか、イライラする気持ちはわかりますが、ここはあと半年ワクチンの接種でパンデミックが終息するまで少しの辛抱です。

考えてみれば私達の父母や祖父母の時代は太平洋戦争で痛手を受け、大変な思いをしたと聞いています。それと比べれば、多少不自由があってもこの疫禍では食べるものがなくなるわけでも、この国が占領されるわけでもありません。なんとか上手くやり過ごそうではありませんか。

当院は地域中核病院であり、かつ感染症指定病院でもありますので、かなりの負荷がかかっていますが、職員は大変努力をして持ちこたえてくれています。皆様からよくなったよという笑顔を頂けることを期待して今後も頑張っていきたいと存じます。これからもよろしく願い申し上げます。



大規模建物補修工事終了

皆様には、工事中、大規模な足場を組むなど、何かとご不便をお掛け致しましたが、このたび、昨年8月から開始しておりました建物補修工事が11月30日をもちまして、終了致しました。

主な補修内容としては、外壁タイルの補修・屋上の防水シート張替え・屋上ヘリポートの舗装・駐車場の白線塗り直し・バス停付近の道路舗装・地下出入口及び通路の補修です。

新年を迎え、リニューアルした中濃厚生病院にて、職員一同、これまで以上に地域医療に貢献できるよう努めて参ります。

▶外壁タイルの補修



▶屋上ヘリポートの改修舗装



▶ 屋上の防水シート張替え



▶ バス停付近の道路舗装



▶ 駐車場の白線塗り替え



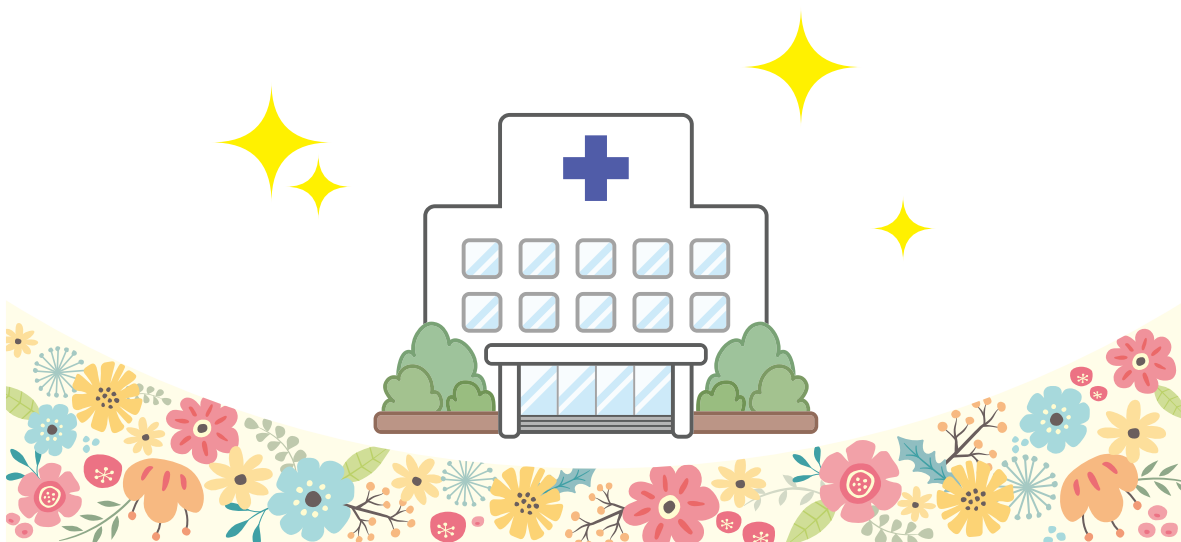
▶ 地下出入口改修



▶ 屋根の塗り替え



▶ 地下通路



外来診療担当表

令和3年1月1日以降

番	診療科目	診	月	火	水	木	金	
⑬番受付	内科	消化器	1	白木	山中	本田	戸田	白木
			2	杉山	勝村	小居/平下(隔週)	本田	勝村
			3	相羽	伊藤(貴)	杉山	相羽	向井
			4	向井/伊藤(貴)(消・初・隔週)	戸田(貴)/白木(消・初・隔週)	白木/相羽(消・初・隔週)	杉山/(宮地)(消・初)	本田/山中(消・初・隔週)
		循環器	5	香田(循・初)	岩田(友)(循・初)	湯本/遠藤(循・初・隔週)	森下(循・初)	増田(悠)(循・初)
			6	森下	田中(孜)	鷹津	鷹津	岩田(友)
		腎臓	7	山中	香田	岩田(友)	香田	湯本
			8	宇野(香)	林(可)(内分泌・予約)	新美(9:30~)	田中(孜)(循環器)	小田
		神経	9	-	-	-	-	華井(消化器)
			10	森野(予約)	-	森野(予約)	森野(初診)	-
		呼吸器	11	立岩(初診)	半田(初診)	安田(初診)	浅井(初診)	玉木(初診)
			12	玉木	安田	安藤(英)(初診・再診)	魚津	安田
			13	半田	浅井	半田	立岩	安藤(英)
			14	岩田(啓)	立岩	水野(妻予約)	水野(妻予約)	浅井
		内分泌・糖尿病	15	塚田(再診)	島田(再診)	塚田(再診)	鈴木(再診)	櫻井(再診)
			17	初診担当医(17診)	鈴木(15診) 初診担当医(17診)	初診担当医(17診)	初診担当医(15診)	島田(再診15診) 初診担当医(17診)
	血液	15	後藤	-	兼村(予約のみ)	-	-	
	総合内科	16	勝村・(小居)	川村	森下・(古川)	安田・(平下)	古川	
	要予約	6	-	-	-	早川	-	
		13	-	-	浅井	-	-	
2		-	勝村(14:00~16:00)	-	-	-		
2		里見(13:30~16:00)	-	-	-	-		
7		島袋(14:00~16:30)	-	-	-	-		
8		奥野(16診)	-	-	竹内(15:30~17:00)	奥野(16診)		
9		-	森野(13:30~)	-	-	-		
11		宇野(香)(14:00~16:00)	-	-	-	-		
13		-	-	玉木	-	-		
14		島田(透析予防指導) (13:30~16:00)	-	鈴木(13:30~16:00)	櫻井(14:00~16:00)	-		
15		後藤(自己血)(13:00~14:00)	後藤(血液)(13:00~15:00)	後藤(自己血)(13:00~14:00)	後藤(血液)(13:00~15:00)	後藤(自己血)(13:00~14:00)		
3		-	小居	平下・日比・大久保	-	-		
⑮番受付		小児科	午前	1	内田	内田	内田	内田
2				森田	森本(航)	岸田	森田	森本(航)
3	岸田			林(大)	井川	林(大)	井川	
4	上田			-	-	上田	-	
5	-			坪内	-	坪内	坪内	
午後	(再診)		-	-	-	-	-	
	(ワクチン)		内田(14:00~)	-	-	-	-	
	(内分泌)		-	坪内(14:30~)	-	坪内(14:00~)	坪内(14:00~)	
	(内分泌・アレルギー)		-	森田	-	-	森田	
	(神経・療育相談)		-	-	内田	-	-	
耳鼻科	午前	1	横山(壽)	小川(武)	横山(壽)	横山(壽)	横山(壽)	
		2	滝脇	滝脇	代務医	滝脇	長瀬	
		3	長瀬(10:45~)	-	長瀬	長瀬(10:45~)	滝脇(10:30~)	
		1	嚙下外来(15:00~)	-	-	学童外来アレルギー(15:00~16:30)	-	
		2	井上(総)	仲田	武藤	井上(総)	仲田	
外科	午後	1	武藤	林(正)	森本(大)	林(正)	森本(大)	
		2	吉田	-	吉田	-	吉田	
		1	稲石(予約制) (第2・4週13:30~15:00)	-	-	吉田(13:30~15:00)	-	
皮膚科	午前	1	山田	山田	山田	山田	山田	
		1	-	寺島	佐々木	寺島	小谷	
脳神経外科	午前	1	-	野田	野田	小谷	野田	
		2	小谷	-	-	-	-	
⑭番受付	整形外科	午前	1	安藤(喜)(リウマチ・人工関節)	波頭(脊椎)	波頭(脊椎)	小川(崇)	安藤(喜)(リウマチ・人工関節)
			2	小川(崇)	大杉	田口	田口	井田
			3	植田	中村(第1・3・5)	中村	植田	-
			4	大杉	安藤(喜)(リウマチ・人工関節)	小川(崇)	波頭	植田
			5	中村(第1.3.5)/井田(第2.4)	田口	大杉	井田	中村
⑩番受付	泌尿器科	午前	1	清家	谷口	-	清家	
			2	宇野(裕)	宇野(裕)	担当医	清家	宇野(裕)
			3	谷口(10:00~)	清家(10:00~)	-	宇野(10:00~)	谷口(10:00~)
⑫番受付	産婦人科	午前	1	太田	-	太田	増田(美)	
			2	伊藤(直)	伊藤(直)	-	伊藤(直)	伊藤(直)
			3	増田(美)	増田(美)	菊野	波多野	波多野
		1	-	-	女性がんヘルスケア外来 加藤(14:00~15:30)	1ヶ月健診 太田(14:00~)	骨盤底再建外来 加藤(第1.3)(14:00~15:30)	
⑪番受付	眼科	午前	1	田中(大)	田中(大)	田中(大)	田中(大)	
			2	-	-	-	代務医師(9:30~)	-
⑲番受付	リハビリテーション科	午前	1	井田	森野	植田	担当医師	
			1	森下	香田	山中	湯本	岩田(友)
⑳番受付	歯科口腔外科	午前	1	牧田	牧田	牧田	牧田	
			2	林(樹)	林(樹)	林(樹)	林(樹)	林(樹)

ボランティア募集

中濃厚生病院では現在 20 名程のボランティアの方によって玄関案内、病棟手伝い、院内図書管理、各種院内教室(ちぎり絵・絵てがみ)と幅広く活動して頂いています。地域に根ざしたよりよい病院づくりを目指し、週1回程度、活動して頂ける方を募集しています。尚、活動時間についてはご相談に応じて調整できますので、気軽にお問い合わせください。
【問い合わせ先】中濃厚生病院 企画総務課 TEL(0575)22-2211

休診日/土曜・日曜・祝日

JA 岐阜厚生連 中濃厚生病院
〒501-3802 関市若草通5丁目1番地
TEL(0575)22-2211
URL: http://www.chuno.gfkosei.or.jp/