

よねよね

発行日 ● 令和元年7月

発行者 ● JA岐阜厚生連 中濃厚生病院 広報委員会

中濃厚生病院だより

No 86



中濃厚生病院の理念

みんなの安心、みんなの信頼、みんなの希望
私たちは「安心」「信頼」「希望」のある医療をめざします。

患者さんに「安心」を

いかなるときも差別をなくし、人権とプライバシーを尊重します。
十分な説明と納得のいく医療サービスを心がけます。
快適な環境をととのえ、こころを尽くしてお世話します。

地域社会に「信頼」を

さまざまな機関との連携をすすめ、開かれた病院をめざします。
救急・予防・リハビリテーションまで地域に必要な医療を提供します。
常に新しい知識と技術の集積につとめ、高度医療に取り組みます。

あしたに「希望」を

医療と福祉の実践をとおして生きがいにみちた生活を支援します。
利用者と職員の希望をはぐくむ職場づくりをすすめます。
和を大切にし一丸となって地域医療の発展に努めます。

**特集：最先端の高磁場3テスラ
MRI装置の導入、
及び地震に強い井戸を
活用した地下水飲料化
設備の導入**



JA岐阜厚生連

中濃厚生病院

MRI装置をリニューアル

最先端の高磁場3テスラMRI装置を導入しました

MRIとは、Magnetic Resonance Imagingの略で磁気共鳴断層撮影装置と呼ばれ、強い磁場の中で、人体内の水素原子核に電波を与え、そこから発生した電波を受信し画像化する検査になります。当院では令和元年5月に最先端の高磁場3テスラMRI装置（SIEMENS社製MAGNETOM/Skyra）が導入され、従来使用している1.5テスラMRI装置と2台のMRI装置にて検査を行っています。

3テスラMRIの利点としては画像ノイズが少なく高精細な画像が得られることで、より精度の高い画像診断が可能となりました。その他に、装置のトンネル開口径が従来より、広くなったことで圧迫感が軽減し、受診者様に安心して検査を受けて頂けるようになりました。



▶ MRI 検査の特徴



MRIは、X線撮影（一般撮影・CT）では描出できない脳・脊髄・椎間板・半月板・筋肉・腱・血管などの描出に優れています。また、人体の様々な断面像が得られるのと同時にX線を使わないため被ばくの心配がありません。

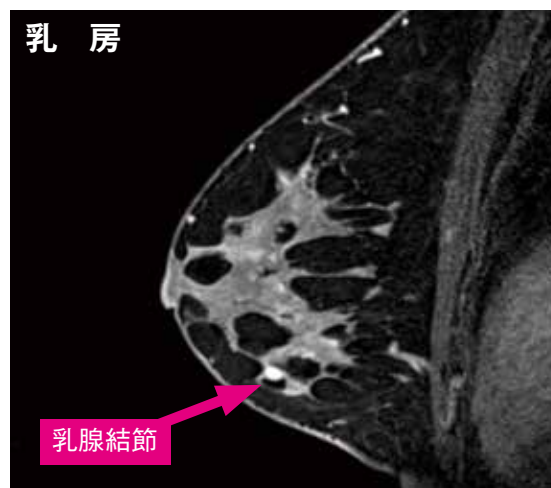
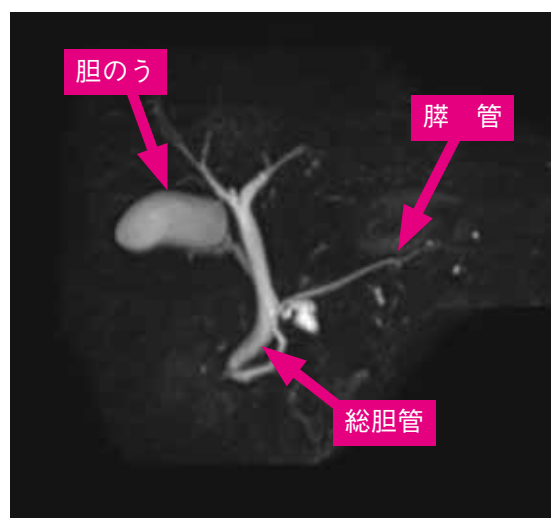
また造影剤を使用しなくても血管を描出することができる為、造影剤アレルギーが心配な方や腎機能が悪い方も安心して検査することができます。

▶ MRI 検査の有用性

- ・急性期の脳梗塞の診断に優れ、脳外科領域において非常に有用な検査です。
- ・軟部組織の画質に優れ、外科・整形外科・婦人科・泌尿器科の検査に有用です。
- ・認知症や脳動脈瘤の診断などの外来診療の他に、脳ドックなどの検診にも有用です。

▶ 編集後記

装置や撮像方法などの医療技術はどんどん新しくなっていく為、当院放射線科スタッフは、より良い医療画像を提供できるように日々、最新の情報を収集して受診者様が安心して診療して頂けるよう努めてまいります。



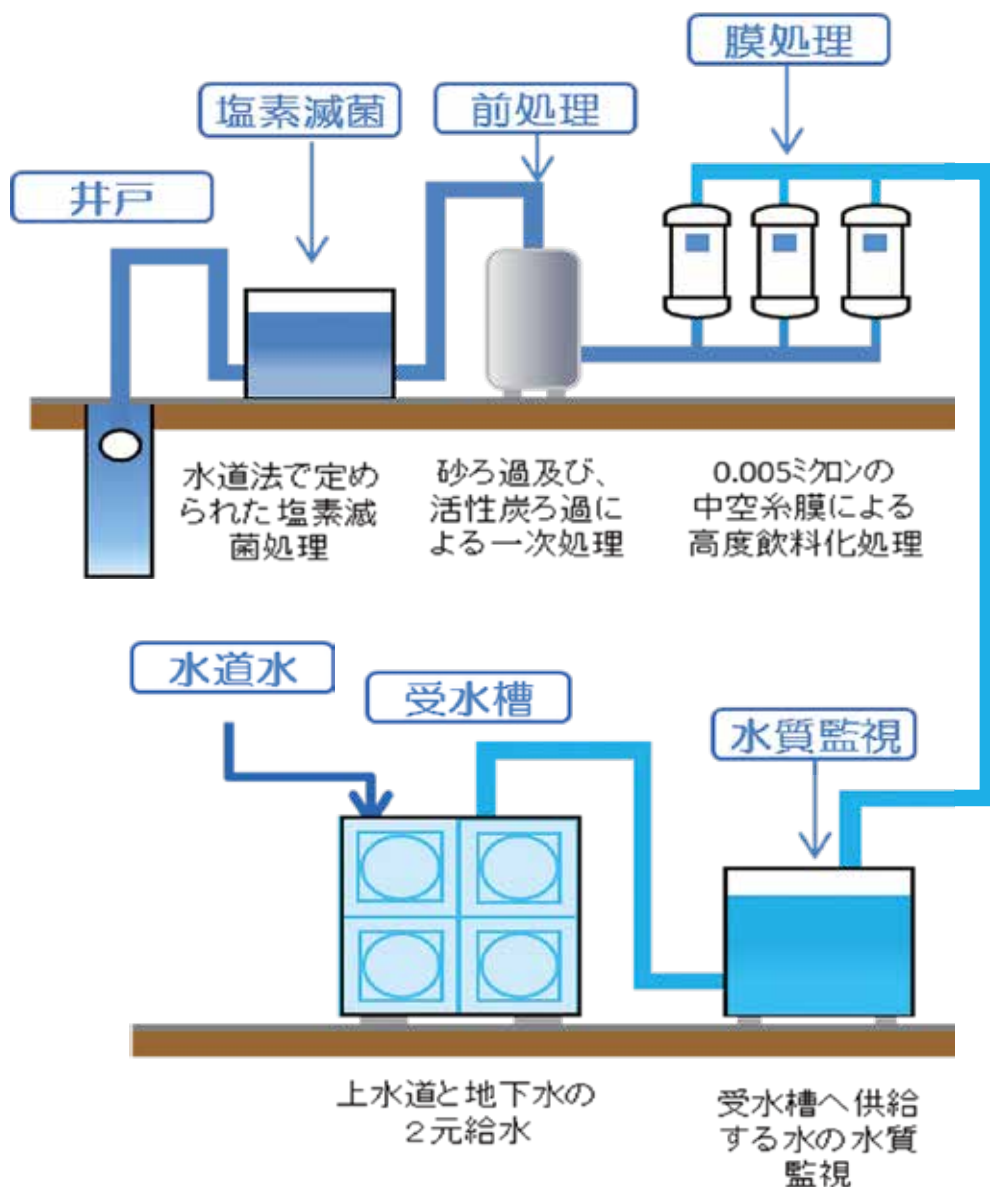
地下水飲料化設備を導入しました

当院では、今後発生が想定される大地震等の災害に備え、本年6月より、震災に強いと言われる井戸を活用した、地下水飲料化設備を導入しました。



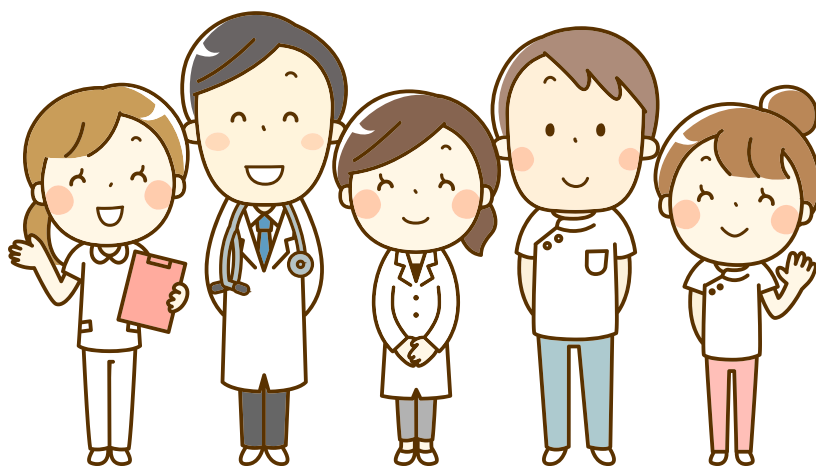
地域災害拠点病院として、平常時より上水道と地下水の2つの給水元を持ち、災害発生時の上水道断水リスクを軽減致します。

◆ 地下水飲料化設備のしくみ ◆



地下水飲料化設備能力としては、1日に360m³の飲料水を送り出す事ができ、当院で使用している約300m³分を地下水で賄う能力を有します。また、停電時にも設備を稼働させることができるよう、専用の非常用発電機も備えています。

災害に強い地域中核病院としての機能を果たしていけるよう今後も取り組んで参ります。



外来診療担当表

令和元年7月8日以降

番	診療科目	診	月	火	水	木	金	
⑬番受付	内科	午前	1 中村	宮地	本田	戸田	中村	
			2 河内	勝村	宮地	本田	勝村	
			3 三輪(貴)	伊藤(貴)	向井	河内	向井	
			4 向井/伊藤(貴)(消・初・隔週)	戸田/三輪(貴)(消・初・隔週)	河内/華井(消・初・隔週)	中村(消・初)	本田/宮地(消・初・隔週)	
			5 香田(循・初)	岩田(友)(循・初)	豊吉(循・初)	森下(循・初)	山中(循・初)	
			6 森下	田中(孜)	鷹津	鷹津	岩田(友)	
			7 山中	香田	岩田(友)	香田	湯本	
			8 宇野(香)	林(可)(内分泌・予約)	新美(9:30~)	田中(孜)(循環器)	小田	
			9 -	豊吉(循環器)	-	-	華井(消化器)	
			10 森野(予約)	-	森野(予約)	森野(初診)	-	
			11 立岩(初診)	半田(初診)	安田(初診)	浅井(初診)	玉木(初診)	
			12 玉木	安田	安藤(英)(初診・再診)	魚津	安田	
			13 半田	浅井	半田	立岩	安藤(英)	
			14 岩田(啓)	立岩	水野(要予約)	水野(要予約)	浅井	
	15 鈴木(再診)	島田(再診)	櫻井(再診)	鈴木(再診)	櫻井(再診)			
	16 初診担当医(17診)	初診担当医(15診)	初診担当医(17診)	初診担当医(15診)	初診担当医(15診)			
	17 後藤	-	兼村(予約のみ)	-	-			
	18 勝村	鈴木/櫻井	森下	安田	相羽			
	19 6 -	-	-	早川	-			
	20 13 -	-	浅井	-	-			
	要予約	(緩和ケア)	2 -	勝村(14:00~16:00)	-	-	-	
		(物忘れ外来)	2 里見(13:30~16:00)	-	-	-	-	
		(胸部・心臓血管外科)	7 島袋(14:00~16:30)	-	-	石田(第2・第4)(14:00~16:30)	-	
		(心療)	8 奥野(16診)	-	奥野(16診)	竹内(15:30~17:00)	小出(14:00~16:00)	
		(神経)	9 -	森野(13:30~)	-	-	-	
		(禁煙)	11 宇野(香)(14:00~16:00)	-	-	-	-	
		(喘息)	13 -	-	玉木	-	-	
		(糖尿病)	14 島田(透析予防指導)(13:30~16:00)	-	鈴木(13:30~16:00)	-	-	
(血液・自己血外来)		15 後藤(自己血)(13:00~14:00)	後藤(血液)(13:00~15:00)	後藤(自己血)(13:00~14:00)	後藤(血液)(13:00~15:00)	後藤(自己血)(13:00~14:00)		
(不整脈ペースメーカー)		-	豊吉(第3)(13:00~14:30)	-	-	-		
(内科)		3 -	-	-	-	相羽(13:00~15:00)		
⑭番受付		小児科	午前	1 内田	内田	内田	内田	内田
				2 森田	森本(航)	岸田	森田	森本(航)
				3 岸田	横山(真)	三輪(友)	横山(真)	三輪(友)
	4 林(麻)			-	林(麻)	-	林(麻)	
	5 (再診)			坪内	坪内	坪内	坪内	
	6 (ワクチン)			内田(14:00~)	-	-	-	
	7 (内分泌)			-	坪内(14:30~)	-	坪内(14:00~)	
	8 (内分泌・アレルギー)			-	森田	-	森田	
	9 (神経・療育相談)			-	-	内田	-	
	10 (アレルギー)予約制			-	-	山岸(14:00~)	岸田	
	11 (1ヶ月検診)予約制			-	-	-	横山(真)(14:30~)	
	12 発達相談			-	-	-	森本(航)	
	13 1 横山(壽)			滝脇	横山(壽)	横山(壽)	横山(壽)	
	2 滝脇・前野(交代)			渡邊	前野	滝脇・前野(交代)	滝脇	
3 滝脇・前野(交代)	-	-	滝脇・前野(交代)	渡邊				
4 (学童・嚔下・アレルギー)	嚔下外来(15:00~)	-	-	学童外来アレルギー(15:00~16:30)				
⑮番受付	外科	午前	1 井上(総)	仲田	武藤	井上(総)	仲田	
			2 武藤	武田	森本(大)	武田	森本(大)	
			3 吉田	-	吉田	-	吉田	
			4 稲石(予約制)(第2・4週13:30~15:00)	-	-	吉田(13:30~15:00)	-	
皮膚科	午前	1 山田	山田	山田	山田	山田		
		2 -	代務医師	山下	代務医師	山下		
		3 寺島	井上(繁)	寺島	井上(繁)	寺島		
		4 2 寺島	井上(繁)	寺島	井上(繁)	寺島		
⑯番受付	整形外科	午前	1 安藤(喜)(リウマチ・人工関節)	波頭(脊椎)	波頭(脊椎)	小川	安藤(喜)(リウマチ・人工関節)	
			2 小川	大杉	大杉	田口	長澤	
			3 山内	坂井	田口	山内	井田	
			4 坂井	安藤(喜)(リウマチ・人工関節)	小川	長澤	大杉	
			5 田口/井田	田口	山内	井田	山内	
6 (ギプス外来)	-	-	15:00~15:30	-				
⑩泌尿器科	午前	1 斎藤(第2・4週)宇野(裕)(第1・3週)	斎藤	宇野(裕)	斎藤	宇野(裕)		
		2 清家	宇野(裕)	清家	宇野(裕)	尾崎		
		3 太田	山際	太田	山際	太田		
⑪番受付	産婦人科	午前	1 伊藤(直)	伊藤(直)	-	伊藤(直)	伊藤(直)	
			2 -	長谷	菊野	長谷	長谷	
			3 -	-	-	-	-	
			4 1ヶ月健診・骨盤底再建外来(予約制)	-	-	1ヶ月健診(14:00~)	骨盤底再建外来(14:00~15:30)	
⑫番受付	眼科	午前	1 田中(大)	田中(大)	田中(大)	-	田中(大)	
			2 -	-	-	代務医師(9:30~)	-	
⑬番受付	リハビリテーション科	午後	1 長澤	森野	安藤(喜)	井上(繁)	波頭	
			2 森下	香田	山中	豊吉/湯本	岩田(友)	
⑭番受付	歯科口腔外科	午前	1 牧田	牧田	牧田	牧田	牧田	
			2 林(樹)	林(樹)	林(樹)	林(樹)	林(樹)	

ボランティア募集

中濃厚生病院では現在 20 名程度のボランティアの方によって玄関案内、病棟手伝い、院内図書管理、各種院内教室(ちぎり絵・絵てがみ)と幅広く活動して頂いています。地域に根ざしたよりよい病院づくりを目指し、週1回程度、活動して頂ける方を募集しています。尚、活動時間についてはご相談に応じて調整できますので、気軽にお問い合わせください。
【問い合わせ先】中濃厚生病院 医療相談室 松田 TEL(0575)22-2211

休診日/土曜・日曜・祝日

JA 岐阜厚生連 中濃厚生病院
〒501-3802 関市若草通5丁目1番地
TEL(0575)22-2211
URL: http://www.chuno.gfkosei.or.jp/