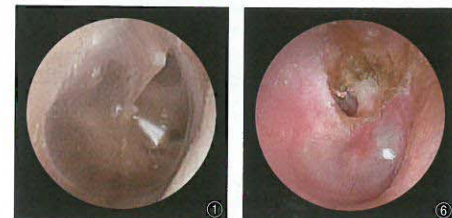


監修●日本医学教育学会臨床能力教育ワーキンググループ  
協力●名古屋大学大学院医学系研究科 医局長 曾根三千彦



症例



- ① 正常鼓膜 ② 中耳炎(漿液性)
- ③ 中耳炎(粘性)
- ④ 中耳炎(慢性穿孔性)
- ⑤ 中耳炎(急性化膿性)
- ⑥ 真珠腫 ⑦ 鼓室硬化症
- ⑧ 外傷性鼓膜穿孔 ⑨ 耳垢閉塞

症例は、正常鼓膜のほか中耳炎や真珠腫など9症例を用意しています。

新たに3つの機能を追加しグレードアップ!  
耳の診察トレーニングがより効果的に行えるモデルに進化しました!

■ 特長

- 頸部を傾けたり、耳介を少し引っ張り外耳道をまっすぐにするなど、実際の診察に近い状態でトレーニングできます。
- 正常を含む代表的な病変を9症例設定しており、異なる症例の診察実習が可能です。
- 異物除去や耳垢を取り除く手技のトレーニングができます。

■ 実習項目

耳の症例診察  
外耳道からの異物や耳垢の除去

■ 実習に適した器具の設定

耳鏡のスペキュラーサイズ4以上を推奨。

仕様

本体：成人胸部および頭部 実物大  
 大きさ：約W42×D21×H38 cm(モデル本体)  
 重量：1.5kg  
 材質：軟性特殊樹脂(頭部・耳部)・硬質樹脂(胸部)  
 電源：単3電池2本

構成

モデル本体 1体  
 耳ユニット 4セット  
 (左右診察用 正常・狭窄外耳 各2セット)  
 (左右異物等除去用 正常・狭窄外耳 各2セット)  
 除去練習用異物(耳垢・模擬異物) 1式  
 取扱説明書  
 クイックマニュアル



交換部品



耳セット一式 ケース付

関連商品 (手技に必要な器具・材料)・学習補助資料



耳の構造模型 A形

P.198



耳鏡 マクロビュー™

P.241

新たに追加された3つの機能

1 挿入位置をセンシング

外耳に組込んだセンサーで耳鏡等の過度な挿入を警告



外耳内に一定以上医療器具などを挿入すると、警告を行う機能を追加。苦痛を与える可能性のある手技を行ったかどうか確認することができます。

耳鏡診察では

- ① 耳鏡が骨部外耳道を通過すると、センサーが感知し、LEDが点灯、断続音(ピッ、ピッ)で警告。
- ② 耳鏡が骨部外耳道を過ぎ鼓膜に接触すると、LEDが点灯、連続音(ピー)で警告。



耳垢・異物除去では

- 耳垢や異物、除去を行う医療器具が鼓膜に接触すると、LEDが点灯、連続音(ピー)で警告。

警告表示は使用目的に応じて切り替えが可能な設定

自己学習モード ..... 学習者が自己学習:警告音が鳴る。

指導者学習モード ..... 試験等に使用:警告音は鳴らず、指導者にはわかるよう、後頭部のLEDのみが点灯。

2 症例の切り替えはダイヤル操作でスムーズ・簡単に



ダイヤルを回すだけで、簡単に症例を変更できるようになりました。症例変更の手間がなくなり、交換部品も簡略化しています。また、選んだ症例の番号表示により、選択した症例が分かるため、試験などに応用できます。

3 2種類の外耳を取り換えて難易度の異なる実習が可能



外耳の太さが通常タイプと通常より狭い狭窄タイプの外耳を設定。外耳を取り換えることで難易度の異なる実習が可能です。耳鏡診察用と異物除去用の各2種を用意。