

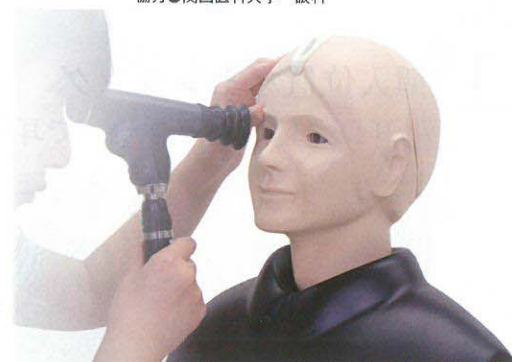
眼底診察シミュレータ "EYE"



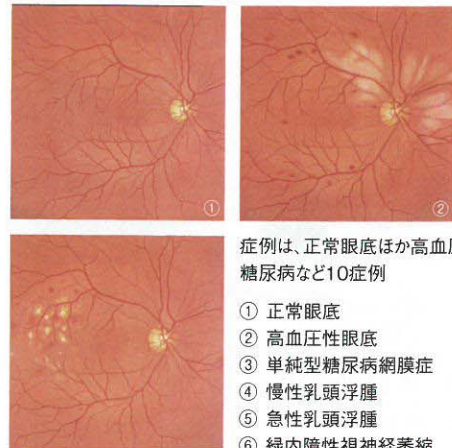
M82

I-B
診察—目・耳

特許 第3429274号
監修●日本医学教育学会臨床能力教育ワーキンググループ
協力●関西医科大学 眼科



症例



症例は、正常眼底ほか高血圧や糖尿病など10症例

- ① 正常眼底
- ② 高血圧性眼底
- ③ 単純型糖尿病網膜症
- ④ 慢性乳頭浮腫
- ⑤ 急性乳頭浮腫
- ⑥ 緑内障性視神経萎縮
- ⑦ 網膜静脈分枝閉塞症の新鮮例
- ⑧ 網膜静脈分枝閉塞症の網膜光凝固後陳旧例
- ⑨ トキソプラズマ網脈絡膜炎
- ⑩ 加齢黄斑変性の網膜下出血

直像検眼鏡を使用した正常を含む10症例を眼底診察

- 実習項目
- 眼底診察

仕様

本体：成人頭胸部モデル
 大きさ：約W42×D22×H38cm(モデル本体)
 重量：約2kg
 材質：軟質特殊樹脂・硬質樹脂製

構成

モデル本体 1体
 症例画像ファイル 10 症例
 プロワ 1台
 眼球ユニット 1式
 取扱説明書



交換部品



症例画像ファイル

関連商品 (手技に必要な器具・材料)・学習補助資料



検眼鏡バンオプティック™

P.241

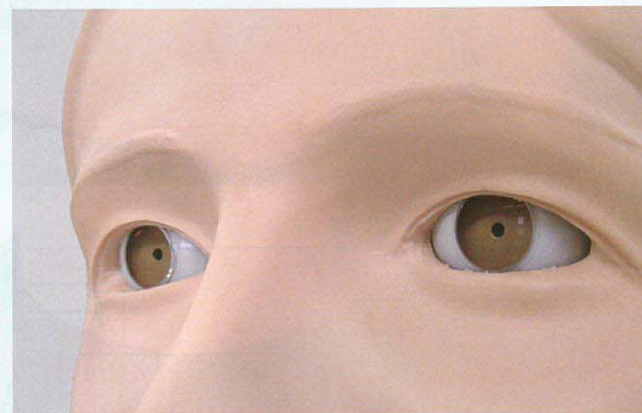


目の構造模型 A形

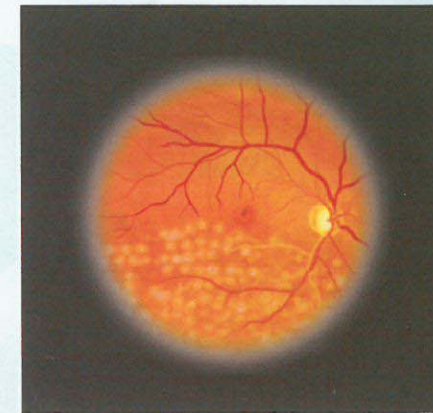
P.196

特長

■ 眼球部にレンズを使い実際に近い眼軸状態を再現しています。



■ 眼底検査の過程での赤色反射が確認できます。



■ 瞳孔のサイズを三段階(約φ2・3.5・5mm)に切替えることができ、眼底検査の難易度を設定可能です。



■ 症例スライドの位置を3段階の深さで設定でき、眼軸の遠視・正視・近視状態を再現できます。



■ 顔を持ち上げるなど実際のように診察実習が可能です。

